

# *Floor Grain*<sup>TM</sup>

**SHP4080-1**

防滑抗噪音添加剂  
专业级

## 主要优点

- 防滑效果
- 消除轮胎噪音的抗噪音效果
- 优异的耐磨性以及延长涂层寿命
- 磨砂面和易于清洁
- 降低成本

## 产品描述

### *Floor Grain™* SHP4080-1

热塑性高分子量聚合物粉末被设计为作为一种在高性能地坪漆和涂料中应用的添加剂

这种独特的极高分子量的聚合物粉末材料具有优异的机械韧性和耐化学性

### *Floor Grain™* SHP4080-1

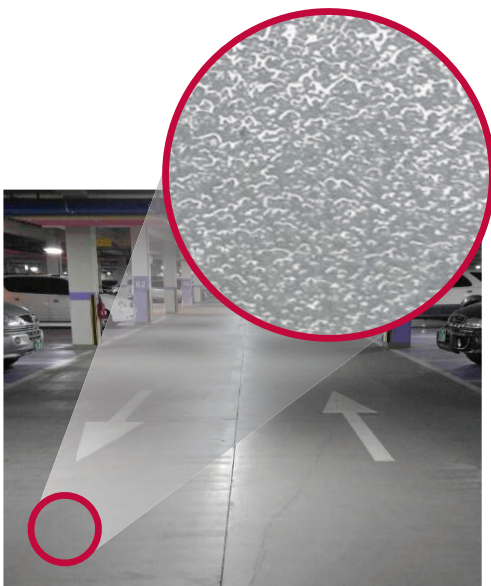
可用于各种各样的涂料系统，如环氧树脂、聚氨酯、丙烯酸和水性涂料等系统

## 特征

*Floor Grain™* SHP4080-1提供了独特的性能组合：

- 均匀的表面
- 优秀的防滑和抗噪音效果
- 粉末不会从涂料中脱落
- 耐用的表面（耐磨和耐冲击性）
- 半透明的白色，可以用于所有涂料色系
- 易于清洁
- 采用辊、刷或喷枪均可轻松施工
- 使用时无需额外的步骤
- 延长涂料寿命
- 与其他添加剂或技术相比节省成本

*Floor Grain™* SHP4080-1粉状聚合物添加剂使用标准涂料混合设备就可以很容易地分散。对涂料的粘度影响很小或基本没有影响，同时不会与油漆和涂料配方发生反应。



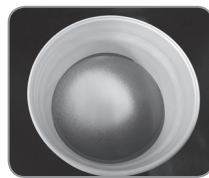
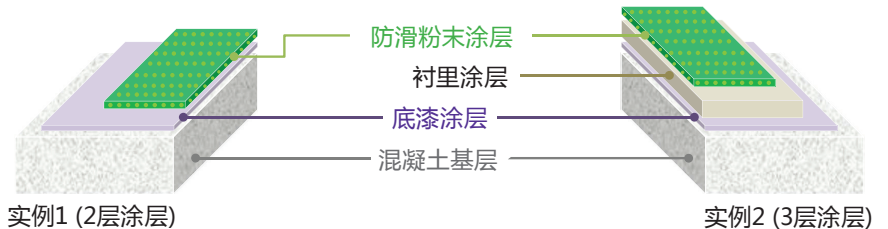


## 各种广泛的应用

- 停车场和重型工业地坪
- 室内外地坪涂料
- 游泳池和浴室地面
- 厨房地面
- 加油站地面
- 船舶及船舶的地板、楼梯和甲板



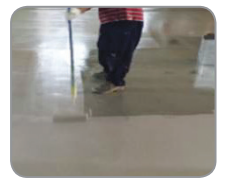
## 简单的2~3层的应用方法



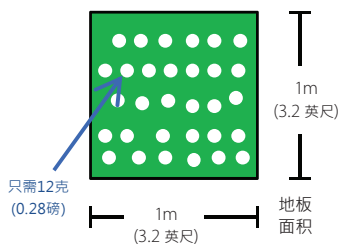
**第一步.添加**  
与固化剂混合前添加 SHP4080-1 粉末到涂料 (环氧、聚氨酯等) 中



**第二步.混合**  
只需要搅拌



**第三步.涂装**  
适用于滚涂、刷涂或喷涂标准设备



## 优势

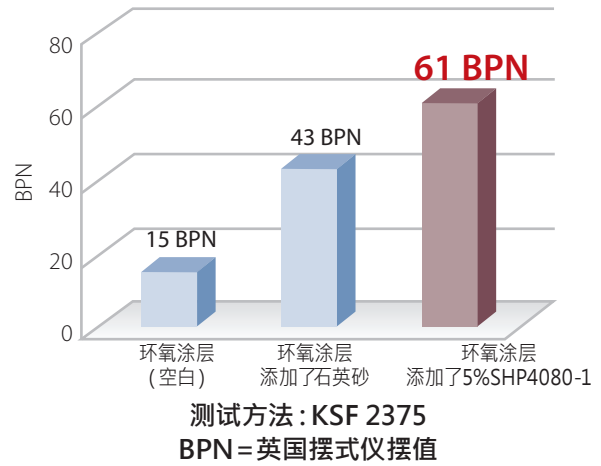
按重量比例只需要加5~7%SHP4080-1到涂料中并混合均匀

**例子:** 按5% 重量比例添加SHP4080-1

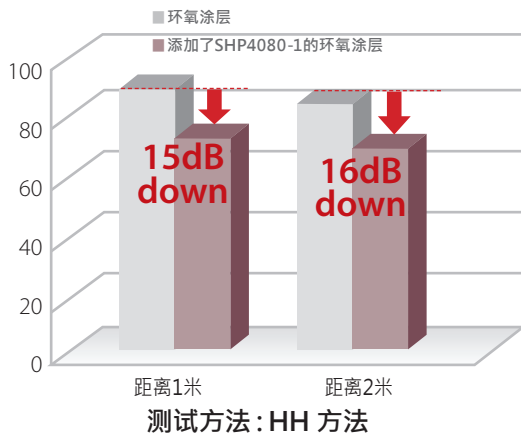
在 20 kg (44 磅) 典型的涂料配方中使用 1 kg (2.2 磅) SHP4080-1 可涂装地面面积 80 平方米 (861 平方英尺)



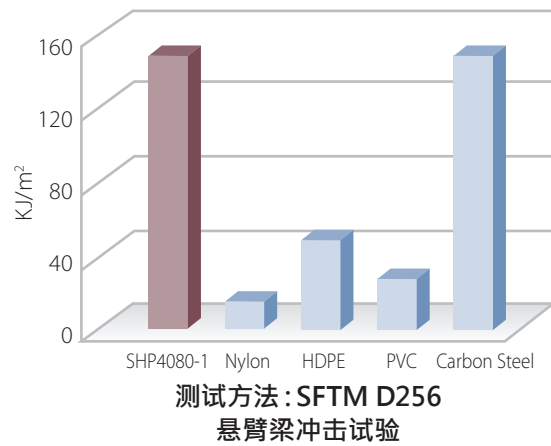
## 环氧涂装地面的抗滑性能



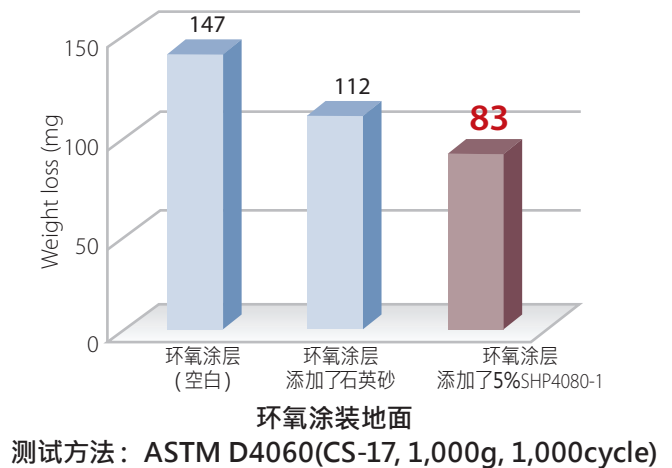
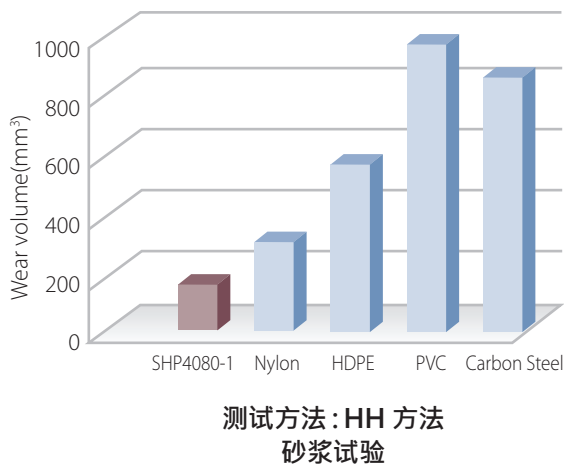
## 抗噪音的效果



## 耐冲击性

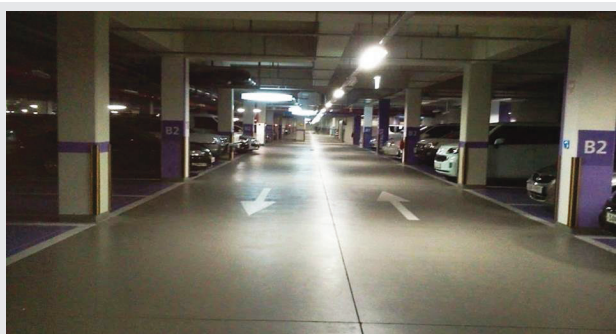


## SHP4080-1 的耐磨性

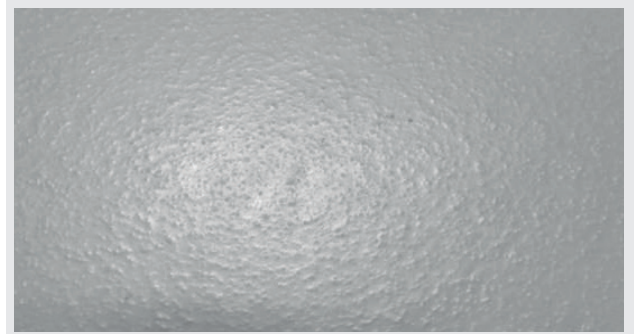
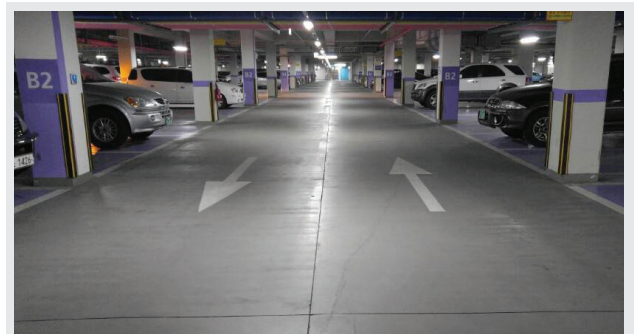


## 延长涂层寿命

刚涂抹过 (2012年6月)



涂抹4年后 (2016年6月)



十字交叉的地方有局部磨损现象，但没有粉状物从涂料中脱落，也没有严重污损的部分，与四年前刚涂装时的状态几乎一样。

## 防滑地板涂料的比较



SHP4080-1



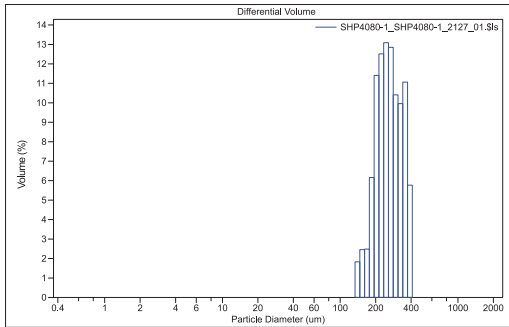
二氧化硅



压花辊



特征	<ul style="list-style-type: none"> <li>密度 : 0.95</li> <li>涂料中的聚合物粉末不脱落</li> <li>优秀的防滑和抗噪音效果</li> <li>成本低</li> </ul>	<ul style="list-style-type: none"> <li>密度 : 2.7</li> <li>易从涂料中脱落石英砂</li> <li>需要大量的涂料</li> <li>接触到粗糙和尖锐表面时可能会擦伤皮肤</li> </ul>	<ul style="list-style-type: none"> <li>低防滑和抗噪效果</li> <li>需要大量涂料(稠且粘度高)</li> <li>由于涂层面积的限制,涂装工艺效率低</li> </ul>
可使用性	<ul style="list-style-type: none"> <li>涂装工艺简单</li> <li>不需要额外的工艺及专用设备(辊、喷涂、无气喷枪)</li> <li>较短的施工准备时间</li> </ul> <ol style="list-style-type: none"> <li>底层涂层</li> <li>防滑涂层</li> </ol>	<ul style="list-style-type: none"> <li>涂装工艺复杂</li> <li>较长的施工准备时间</li> </ul> <ol style="list-style-type: none"> <li>底层涂层</li> <li>中间涂层</li> <li>分散石英砂</li> <li>去除石英砂</li> <li>顶层涂层</li> </ol>	<ul style="list-style-type: none"> <li>涂装工艺复杂</li> <li>较长的施工准备时间</li> <li>需要特殊的压花辊</li> </ul> <ol style="list-style-type: none"> <li>底层涂层</li> <li>中间涂层</li> <li>压花滚涂</li> </ol>
持久性	<ul style="list-style-type: none"> <li>长期性能和耐久性(耐磨耐冲击)</li> </ul>	<ul style="list-style-type: none"> <li>短期的耐久性</li> <li>需要维护(再涂层)</li> </ul>	<ul style="list-style-type: none"> <li>中等期限耐久性</li> </ul>
表面特征	<ul style="list-style-type: none"> <li>表面效果均匀(窄粒径分布)</li> </ul> <p>uniform surface, strong fixation</p>	<ul style="list-style-type: none"> <li>不均匀的凹凸表面</li> <li>过于粗糙的表面</li> </ul> <p>non uniform &amp; sharp surface</p>	<ul style="list-style-type: none"> <li>压花大且深,表面不均匀</li> </ul> <p>non uniform &amp; coarse surface</p>
清洗的特点	<ul style="list-style-type: none"> <li>易于清洗(表面均匀)</li> </ul>	<ul style="list-style-type: none"> <li>难清洗</li> <li>表面易污染</li> </ul>	<ul style="list-style-type: none"> <li>难清洗</li> <li>表面易污染</li> </ul>
总成本比较	30%	100%	83%



粒径窄分布

## 表面特征

防滑地面产品中被广泛选择和接受。使用高分子量的聚合物粉末可提供持久的防滑和抗噪声的效果。

**SHP4080-1** 粒度分布窄，使表面均匀光洁。粒度分布窄提供了均匀的、有品质的视觉效果，掩盖了油漆表面的缺陷。

## 机械和化学特性

- 优异的耐磨性和耐划伤性
- 显著提高抗冲击性
- 没有剥落
- 优良的耐化学性

## 物理性质 SHP4080-1

性能	测试方法	单位	测试值
熔融指数 (190°C / 2.16kg)	ISO 1133 ASTM D1238	g/10min	< 0.1
体积 加权平均粒径	Laser Diffraction	μm	275
粉体密度	ISO 60 ASTM D1895	g/cm <sup>3</sup> lb/ft <sup>3</sup>	0.45 28.1
拉伸强度	ASTM D638	kg/cm <sup>2</sup>	> 300
伸长率	ASTM D638	%	> 500
粉末形状	-	-	Solid Rounded Particle

上述数据和结果来自试验室测试的平均值，不能解释为技术指标。

# Floor Grain™

## SHP4080-1

### 提供了独特的性能组合

- ✓ 优秀的防滑和抗噪音效果
  - ✓ 耐用的表面(耐磨和耐冲击性)
  - ✓ 粉末不会从涂料中脱落
  - ✓ 延长涂层寿命
  - ✓ 均匀的表面光洁度
  - ✓ 易于清洗
  - ✓ 半透明的白色,可用于所有的涂料色系
  - ✓ 采用辊、刷或喷枪均可轻松施工
  - ✓ 使用时无需额外的步骤
  - ✓ 与其他添加剂或技术相比节约成本
- 
- **Floor Grain™ SHP4080-1**高分子粉末添加剂用常规的标准油漆混合设备就可以很容易的分散.
  - 对涂料的粘度影响很小或基本没有影响,同时不会与油漆和涂料配方发生反应

 **TWO H Chem**

TWO H Chem Ltd.

234 Chungmin-Ro, Goesan-Eup, Geosan-Gun, Chungcheongbuk-Do, Korea 28039

Tel 82-70-8255-7369 | Fax 82-43-832-6763 | e-mail [info@twohchem.com](mailto:info@twohchem.com)